



# Lage (digi)taalvaardigheden herkennen op de werkvloer



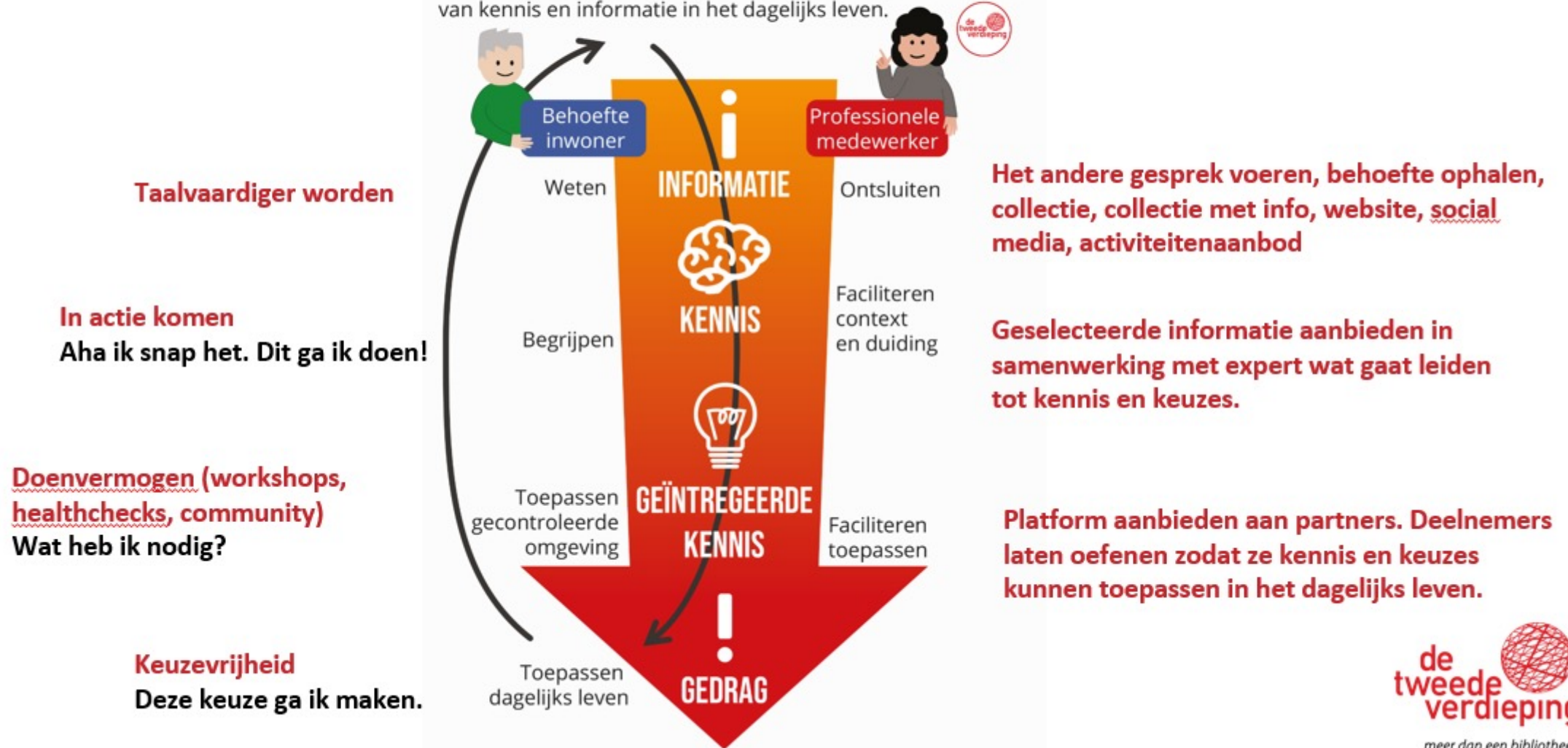
Ruben Wijlacker  
Programmamaker Taal  
[Ruben.wijlacker@detweede verdieping.nu](mailto:Ruben.wijlacker@detweede verdieping.nu)



Gina van den Berg  
Programmaleider  
[G.vandenberg@detweede verdieping.nu](mailto:G.vandenberg@detweede verdieping.nu)  
06-26941233

## RELEVANT IN HET DAGELIJKS LEVEN VAN DE NIEUWEGEINER

De bibliotheek biedt inspiratie voor persoonlijke ontwikkeling. Het onderscheidend vermogen hierbij: het toepasbaar maken van kennis en informatie in het dagelijks leven.



# DE TWEDE VERDIEPING

EEN PLEK WAAR NIEUWEGEINERS:



## SAMENWERKINGSPARTNERS

Het reduceren en aanpakken van laaggeletterdheid doet De tweede verdieping samen met partners.



*Kijk op de andere kant voor de aanpak en reductie van laaggeletterdheid.*

GA VOOR MEER INFORMATIE NAAR: [WWW.DETWEDEVERDIEPING.NU](http://WWW.DETWEDEVERDIEPING.NU)

# h Nieuwegein

- h Nieuwegein wonen 8500 mensen die moeite hebben met taal. Dat zijn zowel anderstaligen als Nederlandstaligen.
- Het is lang niet altijd duidelijk dat iemand moeite heeft met taal en/of digitale toepassingen.



# Wanneer heeft iemand moeite met taal?

- Laaggeletterdheid is niet hetzelfde als analfabetisme
- Je hebt moeite met lezen, schrijven en/of rekenen. Daardoor kun je minder goed meedoen in de samenleving
- Vaak gaat dit hand in hand met lage digitale vaardigheden
- Dit kan ernstige gevolgen hebben (bijv. werk, gezondheid)
- Mensen die moeite met taal hebben, kunnen daartegenaan lopen tijdens het uitvoeren van hun werk



# NT1 en NT2

# NT1

- NT1'ers hebben Nederlands als moedertaal.
- Schamen zich vaak voor hun moeite met taal
- Zullen vragen of jij zaken voor ze wilt regelen
- Kunnen lvb'ers zijn, hoeft zeker niet
- Voorbeeld:

'Ik ben mijn bril vergeten. Wil jij dit formulier voor mij invullen?'



# Verhaal Evert



# NT2

- NT2'ers hebben Nederlands als tweede taal.
- Schamen zich doorgaans minder
- Stellen sneller taalvragen
- Er rust geen taboe op het leren van de Nederlandse taal voor NT2'ers. Dit wordt actief aangemoedigd binnen de maatschappij.

# Verhaal Ahmad



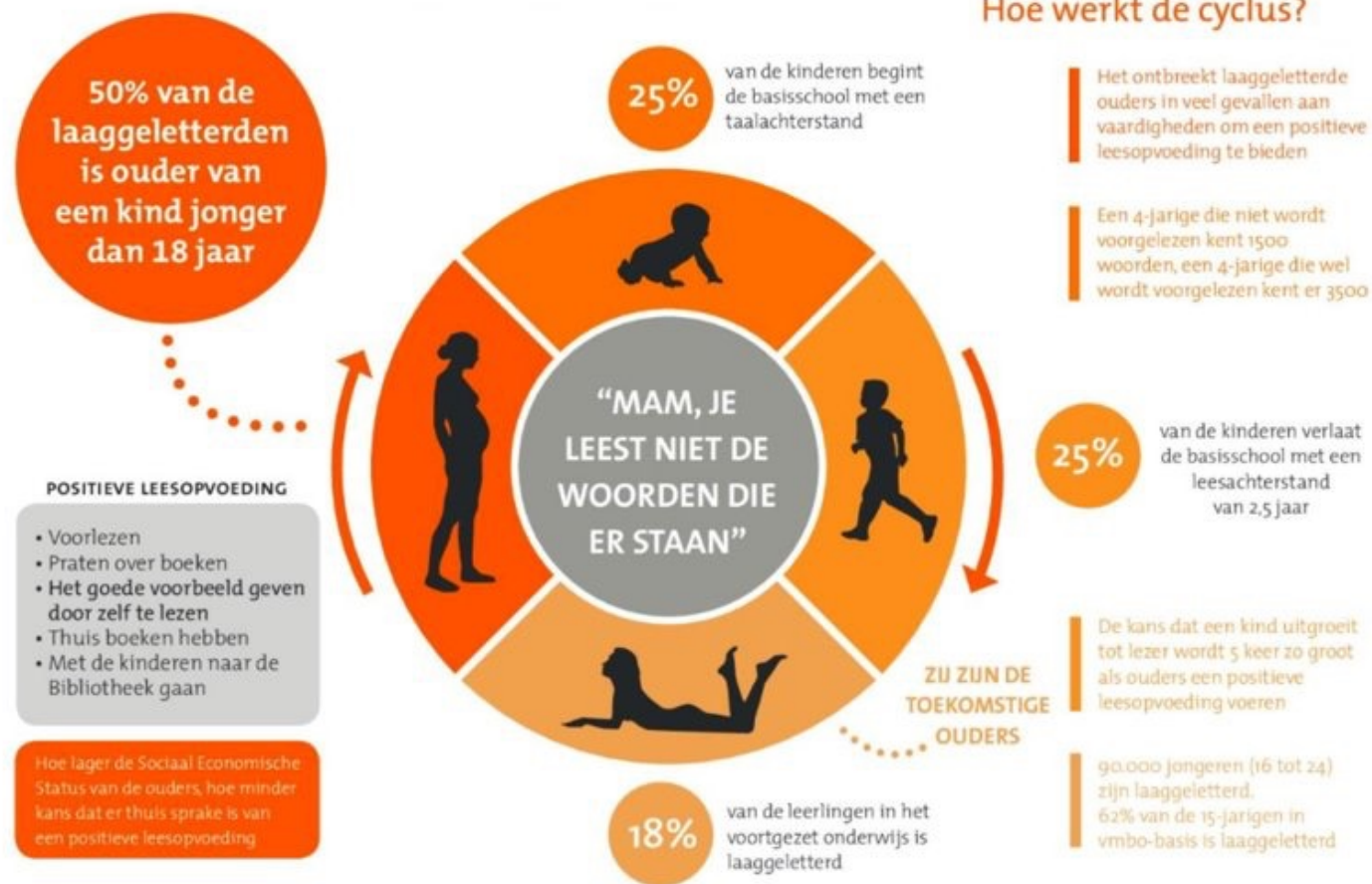
# NT1 en NT2

- Beide groepen hebben andere behoeften
- Beter om bij een NT1'er niet expliciet te benoemen dat ze een 'taalprobleem' hebben. Ga uit van hun vraag, denk met ze mee en kijk waar zij behoefte aan hebben.
- Woordkeuze doet ertoe.
- Een NT2'er zal over het algemeen veel sneller openstaan voor een taalcursus.

# Hoe ontstaat laaggeletterdheid?

## LAAGGELETERDHEID VAN GENERATIE OP GENERATIE

### Hoe werkt de cyclus?



# Hoe ontstaat laaggeletterdheid?



# Hoe ontstaat laaggeletterdheid?



Een 4-jarige die niet wordt voorgelezen kent **1500** woorden.  
Een 4-jarige die wel wordt voorgelezen kent er **4500**.

# Hoe ontstaat laaggeletterdheid?



De kans dat een kind uitgroeit tot lezer wordt 5x zo groot als ouders een positieve leesopvoeding voeren.



# Hoe ontstaat laaggeletterdheid?



De kans dat een kind uitgroeit tot lezer wordt 5x zo groot als ouders een positieve leesopvoeding voeren.

# Hoe ontstaat laaggeletterdheid?

Hoe lager de Sociale Economische Status van de ouders, hoe minder kans dat er thuis sprake is van een positieve leesopvoeding.



# Hoeveel % van de woorden moet je kennen om een tekst te kunnen lezen?

- A: 60%
- B: 70%
- C: 90%

# 60% van de woorden:

- Binnen ons - moeten regelmatig – van de - - de andere -- worden. -, zoals de -, nemen die -- van ons over. Om te zorgen voor je - -, en die van de - die je - -, zijn er - gemaakt voor het -. De meest - - – zijn:
- - uit voor –.
- - geen - op de - of -.
- Zet – vast met - van -.

# 70% van de woorden:

- Binnen ons - moeten regelmatig – van de ene - de andere - - worden. - , zoals de -, nemen die zware - van ons over. Om te zorgen voor je - -, en die van de - die je onderweg -, zijn er - gemaakt voor het gebruik. De meest belangrijke interne – zijn:
- Kijk uit voor –.
- - geen - op de - of -.
- Zet – vast met - van -.

# 90% van de woorden:

- Binnen ons gebouw moeten regelmatig – van de ene naar de andere plek vervoerd worden. -, zoals de palletwagen, nemen die zware last van ons over. Om te zorgen voor je eigen -, en die van de mensen die je onderweg tegenkomt, zijn er afspraken gemaakt voor het gebruik. De meest belangrijke interne – zijn:
- Kijk uit voor –.
- Vervoer geen personen op de palletwagen of heftruck.
- Zet – vast met behulp van -.

# Taalaanbod De tweede verdieping

- Taalbrigade NT1/NT2
- Taalcafé
- Taalbrigade@Work
- Gezonde taal
- Taalbrigade kids

# Taalbrigade NT2

- Twee keer per week oefenen met vrijwilligers
- Gratis, toegankelijk, aanmelden niet vereist
- Maandelijks themabijeenkomst





# Taalbrigade@work

- Een keer per week oefenen met taal en werk
- Laagdrempelig, vanaf B1, voor NT1 en NT2
- Themabijeenkomsten over werk vinden en vaktaal
- In samenwerking met de community: kijken naar de behoefte van de doelgroep
- Samenwerking met andere programmaliijnen
- Focus op werken in de gezondheidszorg
- Samenwerking met GGD, De Componist en Zorgspectrum



# Taalbrigade kids

- Ouders kunnen twee keer per week oefenen met taal
- Voorleesconsulent helpt het kind met taal
- Voor NT2'ers en kinderen van 0-4 jaar
- Laagdrempelig, toegankelijk, informele sfeer
- Materialen worden afgestemd met doelgroep en vrijwilligers
- Sociaal aspect
- Voor een doelgroep die vaak niet aanwezig kan zijn bij de reguliere Taalbrigade



# Taalbrigade NT1

- Oefenen in kleine groepjes. Iedereen heeft een specifieke hulpvraag.



# Lage digitale vaardigheden herkennen

- Net als bij NT1'ers zullen mensen sneller vragen of jij iets voor ze wilt doen, zoals bijvoorbeeld het invullen van formulieren of het bezoeken van websites.
- Mensen kunnen smartphones hebben en apps gebruiken en tóch last hebben van lage digitale vaardigheden (wel WhatsApp, geen DigiD, Belastingdienst).

# Wat kun je als werkgever doen?

- Luisteren naar de werknemers. Signalen herkennen.
- Begripvol en respectvol zijn
- NT1-doelgroep wil niet graag van anderen horen dat zij moeite hebben met taal. Taboe.
- Doorverwijzen naar de bibliotheek
- Samenwerking met bibliotheek



Ruben Wijlacker  
Programmamaker Taal  
[Ruben.wijlacker@detweede verdieping.nu](mailto:Ruben.wijlacker@detweede verdieping.nu)

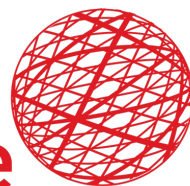


Gina van den Berg  
Programmaleider  
[G.vandenberg@detweede verdieping.nu](mailto:G.vandenberg@detweede verdieping.nu)  
06-26941233

**BEDANKT  
VOOR JE  
AANDACHT!**



**de  
tweede  
verdieping**



*meer dan een bibliotheek*